



DYNACO
High Performance Doors



DYNACO S-549
Cat.2 Atex
Power

Push-Pull
gear driven technology



puerta exterior

DYNACO S-549 Cat.2 Atex Power

La Dynaco S-549 Cat.2 Atex Power se concibió específicamente para aplicaciones exteriores en entornos con riesgo de explosión de la categoría 2. Está aprobada oficialmente por el organismo notificado Apragaz para uso en atmósferas potencialmente explosivas.

Todas las piezas metálicas son de acero inoxidable, las piezas no metálicas están hechas de materiales antiestáticos o conductores, con el fin de evitar la acumulación de electricidad estática que podría producir chispas. Su velocidad de apertura y estanqueidad mejoran el tráfico y aumentan el confort de los trabajadores, controlan el entorno e incrementan los ahorros energéticos.

Autorreparable, la Dynaco S-549 Cat.2 Atex Power se reintroduce automáticamente después de una colisión de la lona.

- **VELOCIDAD DE APERTURA ELEVADA:**
Velocidad máxima 1 m/s.
- **TECNOLOGÍA “PUSH-PULL”:**
Sistema de engranaje único para una longevidad superior.
- **EXCELENTE ESTANQUEIDAD Y RESISTENCIA AL VIENTO:**
Guías patentadas, sin barras ni cepillo. Clasificada hasta clase 4 de resistencia al viento.
- **ACCIDENTABLE SIN DAÑOS, AUTORREPARABLE SIN INTERVENCIÓN:**
La lona se reintroduce automáticamente en caso de colisión. Sin gastos de reparación, ni interrupciones de producción.
- **SEGURIDAD DE LOS USUARIOS:**
Lona flexible sin elementos rígidos.
- **SISTEMA DE ENGRANAJE AVANZADO:**
Motor pilotado por un variador de frecuencia para mayor comodidad y fiabilidad, lo que reduce el número de elementos de desgaste.
- **CUADRO DYNALOGIC:**
Cuadro con autodiagnóstico de uso simplificado.
- **CONFORME EN13241-1**
- **CONFORME 2014/34/EU**
Ex II 2 G/D
Ex h T4 135°C
Ex db ia e IIC T4 EPL Gb
Ex tb ia IIIB 135°C EPL Db
CE 0029 APRAGAZ 17 ATEX 0157 X
T ambiente -10°C hasta 55°C



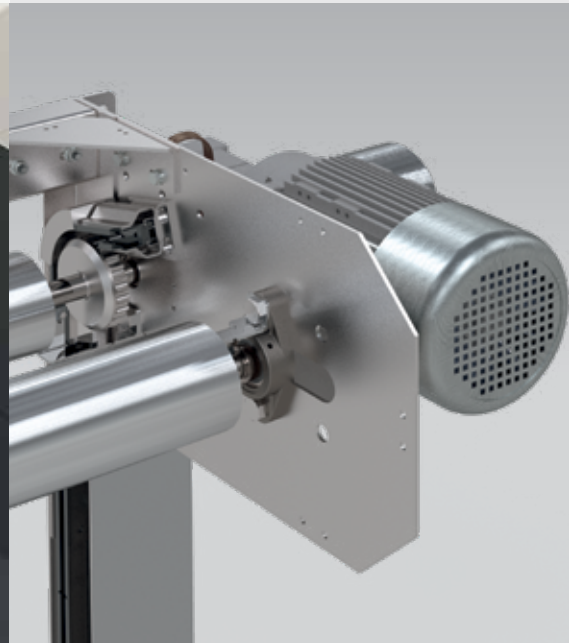
Todas las partes sintéticas en material antiestático



Refuerzo guía



Estructura completa en acero inoxidable





NORME EN13241-1


Norme	Réf.	Prueba sig.	Resultado
Estanqueidad al agua	EN 12425	EN 12489	Clase 2
Presión de viento	EN 12424	EN 12444	Clase 3*
Permeabilidad al aire	EN 12426	EN 12427	Clase 1**
Seguridad de apertura	EN 12453	EN 12445	Conforme
Resistencia mecánica	EN 12604	EN 12605	Conforme
Fuerzas operatorias	EN 12604	EN 12605	Conforme
Transmisión térmica	EN 12428	EN 12428	6,02 W/m²K
Resultados (ciclos)	EN 12604	EN 12605	NPD

* La clase indicada para la resistencia al viento es válida para las dimensiones máximas. Para puertas hasta L 4.000mm x H 5.500mm: Clase 4

** Válido para una puerta de 3500 x 3500 mm

Grupos de explosión	Clase de temperatura					
	T1	T2	T3	T4	T5	T6
Temp. de encendido mín. o temp. de superficie mas.	450 °C	300 °C	200 °C	135 °C	100 °C	85 °C
I (minería)	Metano					
IIA	Acetona Amoniaco Benceno Ácido acético Etano Acetato de etilo Metano Metanol Naftalina Fenol Propano	i-acetato de amilo n-Butano Alcohol n-butano	Gasolina Combustibles diesel Fuelesoles n-Hexano	Acetaldehído		
IIB	Gas ciudad	Etileno Óxido de etileno	Hidrógeno sulfuro	Éter etílico		
IIC	Hidrógeno					Carbono disulfuro

CARACTERISTICAS

Dimensiones max.	L 5.500 mm x H 5.500 mm
Velocidad de apertura Velocidad de cierre	Máxima 1 m/s 1 m/s
Estructura	Acero inoxidable: 80 x 40 x 3 mm.
Tambor	Acero inoxidable- Ø 102 x 1.2 mm.
Guías	Poliuretano fortalecido (PE-UHMW 1000 negro carbón) montado sobre muelles. Guías reforzadas sobre 300mm en la parte baja.
Motor	4-polos, sin freno. Ex d Potencia: 1,5 KW. Grado de protección: IP 66.
Cuadro de mandos	DYNALOGIC 5 (500x500x250mm) equipado de: cortacircuitos, seccionador general, temporizador regable, pulsador de apertura-reajuste, parada de emergencia y amplificador de conmutación Ex i. Grado de protección: IP65. Variador de frecuencia. Siempre se instalará fuera de la zona de peligro.
Detectores estándar	Barrera infrarroja Ex ia: 300 mm del suelo. Detección de borde inferior a través de la barrera de seguridad intrínseca.
Alimentación Frecuencia	Monofásico 230V - 16 A Frecuencia: 50-60Hz.
Colores equivalentes a:	Negro RAL9005  (Existen posibles variaciones de tonos. Muestras disponibles bajo demanda)

Motor, reductora y codificador Atex



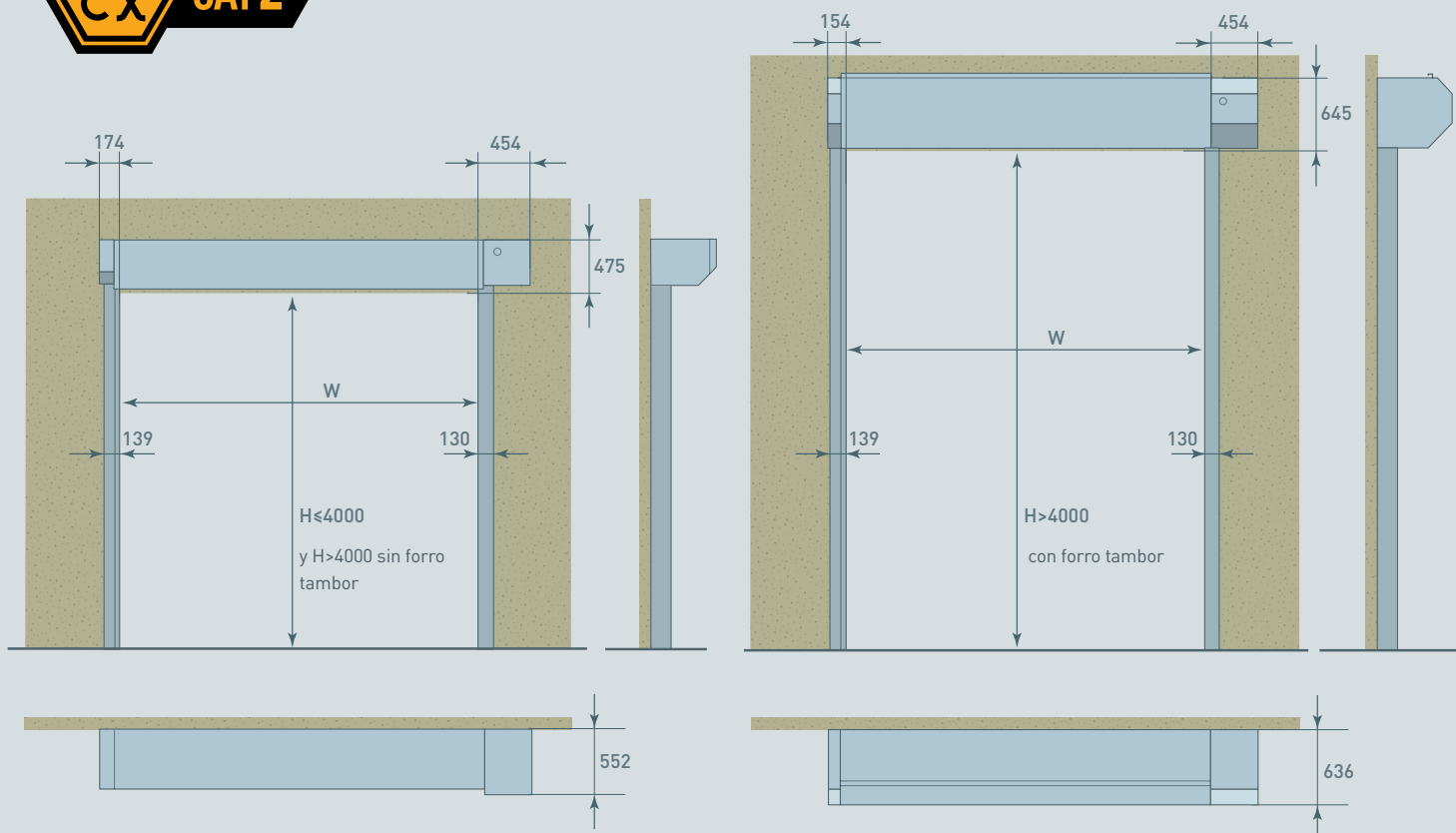
Barrera de seguridad intrínseca



Kit de puesta a tierra estándar



Dimensiones y exigencias de instalación Dynaco S-549 Cat.2 Atex Power



Todas las medidas son limpias: añadir los espacios necesarios para el montaje.

NOTA: Con arreglo al análisis de riesgo del entorno (medio ambiente), pulsadores, detectores y capotajes adicionales pueden ser necesarios.



📍 Fray Pedro de Gante 85, Cimatario, Santiago de Querétaro, Querétaro, México CP 76030

☎ (442) 727-0441

✉ contacto@klh.com.mx

klh de México
www.klh.com.mx

Sobre Dynaco

La marca Dynaco, fundada en 1987, ha adquirido una amplia experiencia en puertas de alto rendimiento. Sin embargo, sigue invirtiendo para superar sus expectativas de calidad y rendimiento.

Una red de socios certificados y dedicados garantiza un servicio óptimo a los clientes en el mundo entero. Además confiamos en nuestra división de EE.UU. y nuestros socios de licencia en Rusia, Japón, China, Vietnam y Brasil. Dynaco forma parte de Entrematic, el hogar de algunas de las marcas más innovadoras y prominentes del mundo del sector de la automatización de entradas. La amplia gama de marcas de productos incluye Dynaco, Ditec, Normstahl y em.